

PRESIDENTE DEL CONGRESSO
STEFANO BONILAURI

COMITATO SCIENTIFICO
M. CASADEI | F. SEBASTIANI

CONGRESSO SICOB OBESITÀ

Tecnopolo di Reggio Emilia



18 APRILE 2026

Il secondo livello territoriale come filtro per i pazienti complessi

Dr.ssa Laura Leoni

Medico Specialista in Scienza
dell'Alimentazione

UOSD Nutrizione Clinica AUSL Bologna


Dr.ssa Laura Morisi

UA Dietetica H-T e DNA

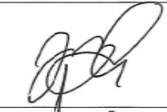

AUSL Bologna

2° LIVELLO NEL PDTA DELLA PERSONA CON OBESITÀ

MODELLO AUSL BOLOGNA

 SERVIZIO SANITARIO REGIONALE EMILIA-ROMAGNA <small>Azienda Unità Sanitaria Locale di Bologna</small>	Istituto delle Scienze Neurologiche <small>Istituto di Ricovero e Cura a Carattere Scientifico</small>
PDTA della Persona adulta con sovrappeso o obesità	Percorso Diagnostico Terapeutico Assistenziale PDTA 033 AUSLBO

Redazione	<u>Coordinatore metodologico:</u> Nunzia Siena – UOC Governo Clinico, Ricerca, Formazione e Sistema Qualità	
	<u>GLAM</u> Altini Chiara-Medico di Medicina Generale Anzolin Francesca-UO Nutrizione Clinica Carli Roberta- UO Igiene Alimenti e Nutrizione D'Intino Paola Emanuela- UO Medicina dello Sport Gagliardi Stefano-Centro Interaziendale di Chirurgia Metabolica e dell'Obesità Ghelli Valentina- UO Processi Assistenziali Outpatient e di Prossimità Iannone Primiano- Dipartimento Medico Morisi Laura-UO Processi Assistenziali Outpatient e di Prossimità Prete Luciana-UO Igiene Alimenti e Nutrizione Rocca Alberto –UO Pneumologia Ospedale Bellaria e Territoriale Salituro Nicola-UO Endocrinologia Santoro Federica- UO Sanità Pubblica Sforza Alessandra- UO Endocrinologia Turin Daniela- UO Controllo e Appropriately Prestazioni Sanitarie Valeriani Luca- UO Nutrizione Clinica Zaglia Chiara-UO Psicologia Ospedaliera Iris Zani-Presidente Associazione Amici Obesi	
Responsabili PDTA	Responsabile clinico	Responsabile assistenziale
	Francesca Anzolin	Laura Morisi

Verifica	Carlo Descovich Direttore UO Governo Clinico, Ricerca, Formazione e Sistema Qualità	Firma 
Approvazione	Andrea Longanesi Direttore Sanitario	Firma 



Linee di indirizzo per la definizione
dei percorsi di nutrizione essenziali
e per l'organizzazione regionale
della chirurgia bariatrica

Dr.ssa Laura Leoni

Medico Specialista in Scienza dell'Alimentazione
UOSD Nutrizione Clinica AUSL Bologna



2° LIVELLO NEL PDTA DELLA PERSONA CON OBESITÀ

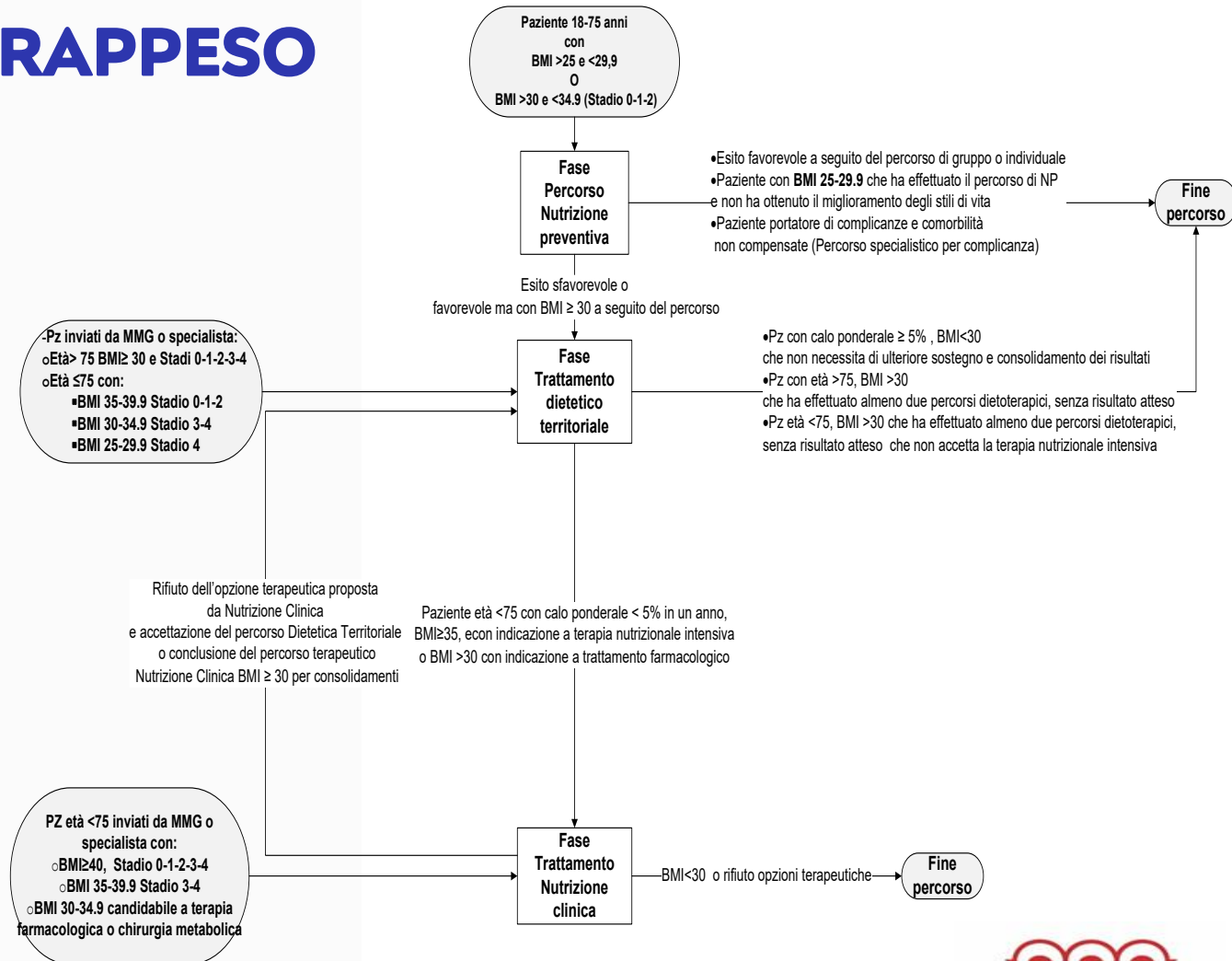
PDTA DELLA PERSONA IN SOVRAPPESO O CON OBESITÀ

Il Medico di Medicina Generale (MMG) invia il paziente ad uno dei livelli a seconda dello **Stadio di Obesità, del BMI e dell'età**.

Il paziente potrà **passare direttamente da un livello ad un altro** in caso di cambiamento delle condizioni cliniche.

NP =	Nutrizione Preventiva
DT =	Dietetica Territoriale
NC =	Nutrizione Clinica

EOSS MODIFICATO Ausl Bo	BMI 25-29.9	BMI 30-34,9	BMI 35-39,9	BMI ≥ 40	ET A'
STADIO 0 (ASSENZA DI COMORBIDITA')	NP	NP	DT	NC	<75
		DT	DT	DT	>75
STADIO 1 (LIEVE COMORBIDITA')	NP	NP	DT	NC	<75
		DT	DT	DT	>75
STADIO 2 (MODERATA COMORBIDITA')	NP	NP (**)	DT (**)	NC	<75
		DT	DT (**)	DT	>75
STADIO 3 (GRAVE COMORBIDITA')	NP (*)	DT (**)	NC	NC	<75
	DT	DT	DT	DT	>75
STADIO 4 (DISABILITA')	DT	DT (**)	NC	NC	<75
	DT	DT	DT	DT	>75



2° LIVELLO NEL PDTA DELLA PERSONA CON OBESITÀ

DIETETICA TERRITORIALE – AMBULATORI CASE DELLA COMUNITÀ

L'ambulatorio dietistico territoriale prende in carico il paziente con un percorso dietoterapico che prevede:

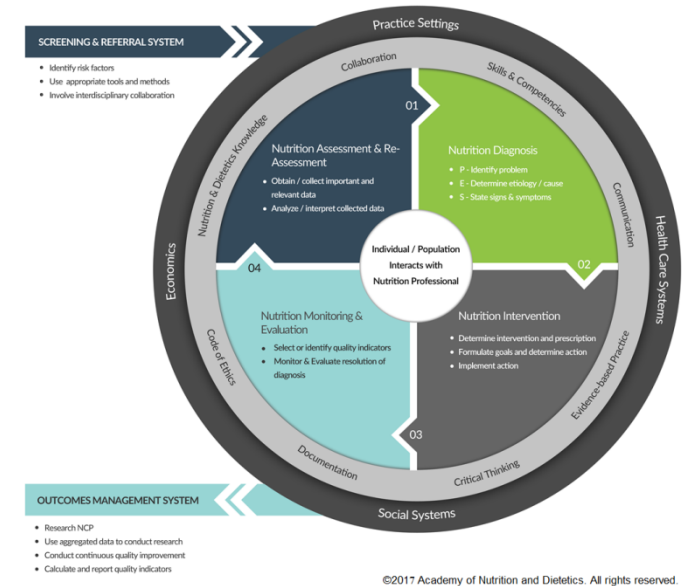
- **ELABORAZIONE DEL PROGRAMMA NUTRIZIONALE**
- da 1 a 3 **INDAGINI ALIMENTARI** (1 ogni 3-6 mesi) in funzione della complessità del paziente e della aderenza al trattamento;
- a seguire **può essere previsto un secondo ciclo di follow up** in funzione della complessità del paziente e dell'aderenza al trattamento.

Il dietista effettua la valutazione nutrizionale secondo il metodo NCP. In base alla valutazione dietetico-nutrizionale e al quesito diagnostico descritto nella prescrizione medica, il dietista imposta e concorda con il paziente l'intervento nutrizionale e il monitoraggio.

Se dopo il percorso dietoterapico il paziente **ha ottenuto un calo ponderale di almeno il 5% in 18 mesi con**

- BMI <30 lo riaffida al MMG (**fine percorso**)
- BMI <30 e con necessità di sostegno e consolidamento dei risultati ottenuti, lo invia alla **Nutrizione preventiva**
- BMI ≥30, il dietista propone al paziente un **ulteriore FU in DT** di circa un altro anno con 2/3 indagini alimentari
- BMI ≥30 e età <75 anni il dietista prenota una "Visita dietologica" in **Nutrizione Clinica**

THE NUTRITION CARE PROCESS MODEL



LAURA MORISI
UA DIETETICA H-T E DNA
Ausl Bologna


SICOB
Eventi Regionali 2026
REGGIO EMILIA

2° LIVELLO NEL PDTA DELLA PERSONA CON OBESITÀ

DIETETICA TERRITORIALE – AMBULATORI CASE DELLA COMUNITÀ

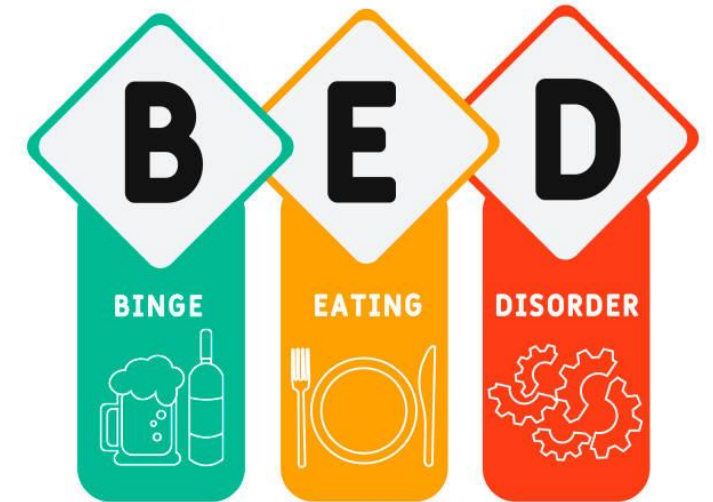
Secondo specifici criteri, il Dietista, invia il paziente che ha necessità a:

- **NUTRIZIONE CLINICA** (necessità di calo di peso rapido per intervento chirurgico, tp farmacologica dell'obesità, chirurgia metabolica, intervento medico-nutrizionale intensivo)
- **PSICOLOGIA OSPEDALIERA**
- **MEDICINA DELLO SPORT** o **GRUPPI AMA SULL'ATTIVITA' FISICA PER PZ OBESI**

In caso di sospetto BED (DSM 5) il paziente viene inviato in un percorso integrato **NUTRIZIONE CLINICA + CSM** o **PSICOLOGIA OSPEDALIERA**

CRITERI DI INVIO ALLA NUTRIZIONE CLINICA

- Pazienti con Età <75 aa BMI>40
- **Pazienti con Età <75 aa BMI >35 con comorbidità, senza risposta al trattamento dietetico, candidabili TP farmacologica, TP comportamentale o con presenza di criteri per un possibile trattamento chirurgico contatto con UO NC es. Fallimento di percorso dietetico strutturato**
- Comorbidità dell'obesità: diabete resistente al trattamento medico, sindrome metabolica, patologie cardiovascolari
- Sospetto disturbo alimentare in obeso



2° LIVELLO NEL PDTA DELLA PERSONA CON OBESITÀ

SOGGETTI INVIANTI A NC – AMB “OBESITÀ GRAVE”



Medici di
medicina generale



Segnala il paziente ai Medici della NC (e-mail) che valutano l'appropriatezza della richiesta e la invia al front-office per la prenotazione nelle agende interne dedicate



Specialisti



Prescrive e prenota “Visita dietologica” su agende interne dedicate



Dietiste CDS



Agenda dedicata

Dr.ssa Laura Leoni
Medico Specialista in Scienza dell'Alimentazione
UOSD Nutrizione Clinica AUSL Bologna

2° LIVELLO NEL PDTA DELLA PERSONA CON OBESITÀ

CRITERI DI ACCESSO A NC – AMB “OBESITÀ GRAVE”

Criteria di ingresso nella Fase 2



Paziente età <75 anni inviati da MMG o specialista con:

- BMI ≥ 40 , Stadio EOSS 0-1-2-3-4
- BMI 35-39.9 Stadio EOSS 3-4
- BMI 30-34.9 candidabile a terapia farmacologica o chirurgia metabolica



- Paziente età <75 con calo ponderale < 5% in un anno, BMI ≥ 35 , con indicazione a terapia nutrizionale intensiva
- BMI ≥ 30 con indicazione a trattamento farmacologico

Dr.ssa Laura Leoni

Medico Specialista in Scienza dell'Alimentazione
UOSD Nutrizione Clinica AUSL Bologna

2° LIVELLO NEL PDTA DELLA PERSONA CON OBESITÀ

OPZIONI TERAPEUTICHE AMB “OBESITÀ GRAVE”



1 Dieta chetogenica



2 Terapia farmacologica per l'obesità



3 CBT-Ob



4 Indicazione a terapia chirurgica e accesso a percorso bariatrico



5 Valutazione ed indicazione a ricovero in struttura residenziale

 SERVIZIO SANITARIO REGIONALE EMILIA-ROMAGNA Azienda Unità Sanitaria Locale di Bologna	Istituto delle Scienze Neurologiche Istituto di Ricovero e Cura a Carattere Scientifico
Visita dietologica	PDTA della persona con sovrappeso o obesità PDTA-033 ALLEGATO n.16

NUTRIZIONE CLINICA: VISITA DIETOLOGICA

- Visita dietologica
- Profilo esami
- Stop Bang e Epworth
- Screening psicometrico (revisione intena BES – UO Psicologia Ospedaliera)
- Valutazione obesità sarcopenia

Durante la visita dietologica

Il dietista:

- effettua anamnesi alimentare tramite recall 24H per rilevare modalità di assunzione dei pasti, idratazione ed eventuali comportamenti disfunzionali (es. emotional eating, night eating, ecc).
- rileva i parametri antropometrici ed effettua esami strumentali (BIVA +/- Handgrip)

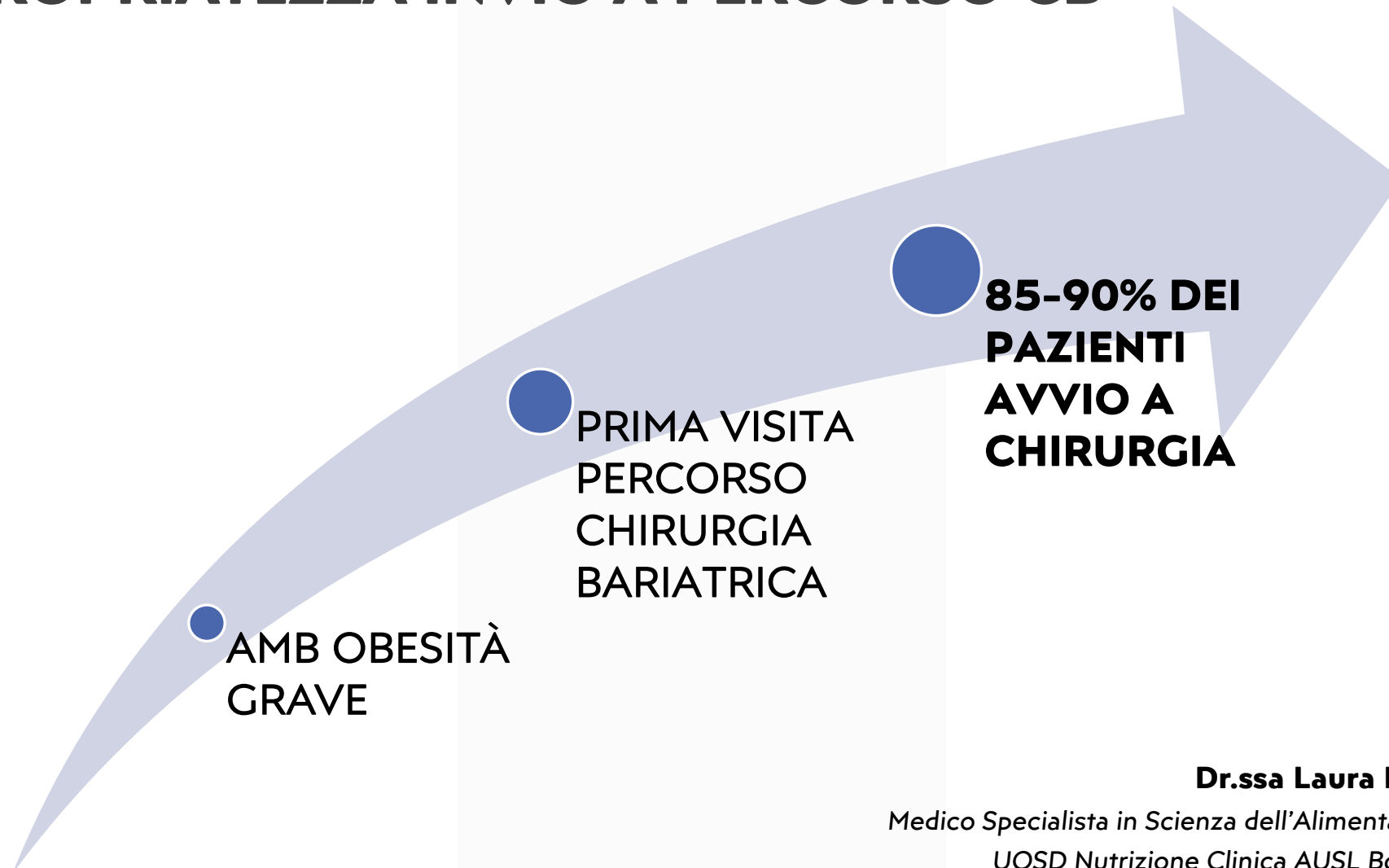
Il medico NC:

- effettua anamnesi
- valuta terapia farmacologica ed integratori
- valuta esami ematici e documentazione clinica
- effettua esame obiettivo
- Predisporre:
 - ✓ impegnativa SSN per elaborazione programma nutrizionale e relativa prenotazione appuntamento su agenda MySanità denominata "Elaborazione programma nutrizionale" su agenda dedicata
 - ✓ impegnative SSN per "indagine alimentare" secondo percorso terapeutico impegnativa SSN per "2° visita dietologica" secondo percorso terapeutico

Viene redatto un referto condiviso medico-dietista che definisce il percorso terapeutico a cui viene avviato il paziente (PCP piano di cure personalizzato), integrato secondo necessità da valutazioni e trattamenti di altri professionisti.

2° LIVELLO NEL PDTA DELLA PERSONA CON OBESITÀ

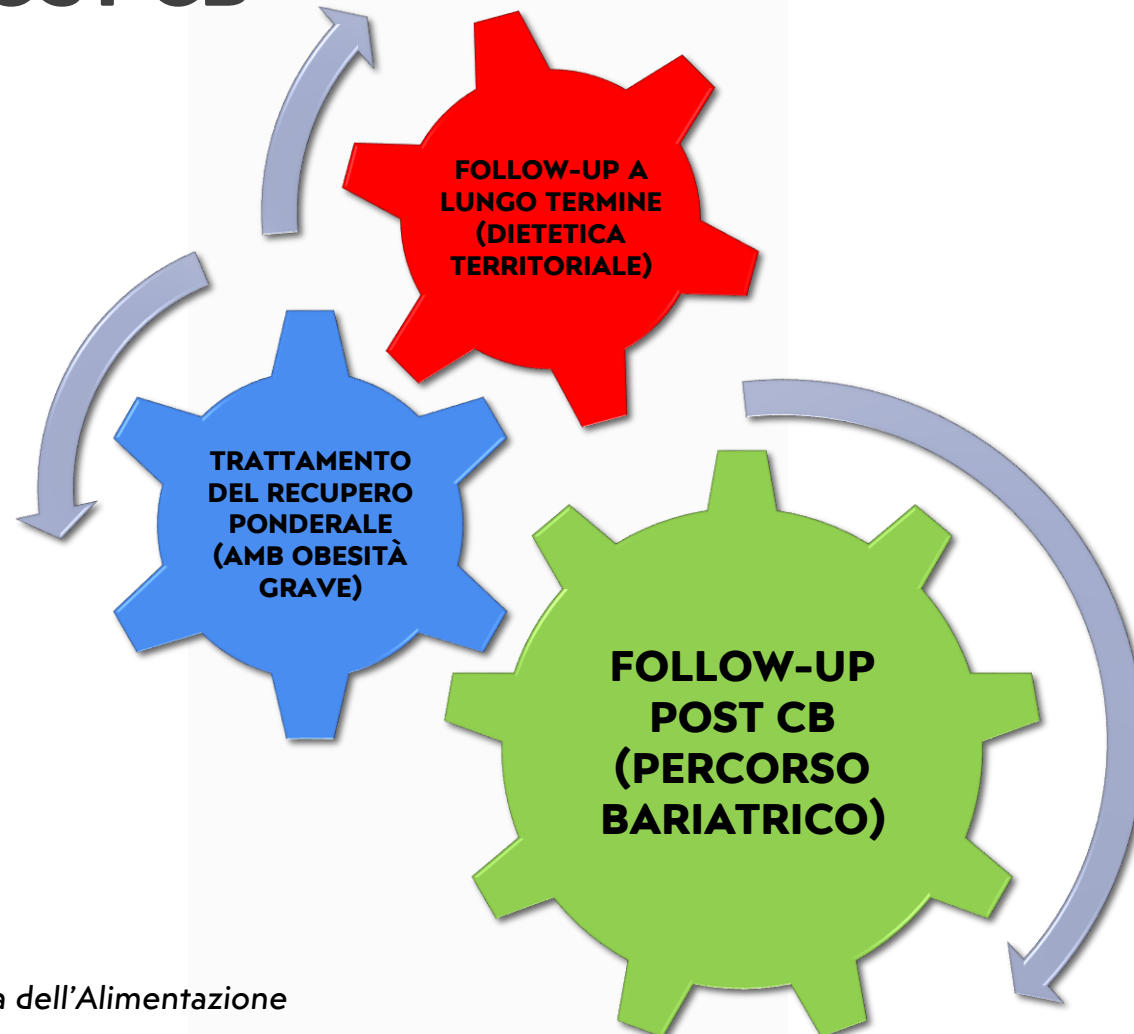
APPROPRIATEZZA INVIO A PERCORSO CB



Dr.ssa Laura Leoni
Medico Specialista in Scienza dell'Alimentazione
UOSD Nutrizione Clinica AUSL Bologna

2° LIVELLO NEL PDTA DELLA PERSONA CON OBESITÀ

FOLLOW-UP POST CB



2° LIVELLO NEL PDTA DELLA PERSONA CON OBESITÀ

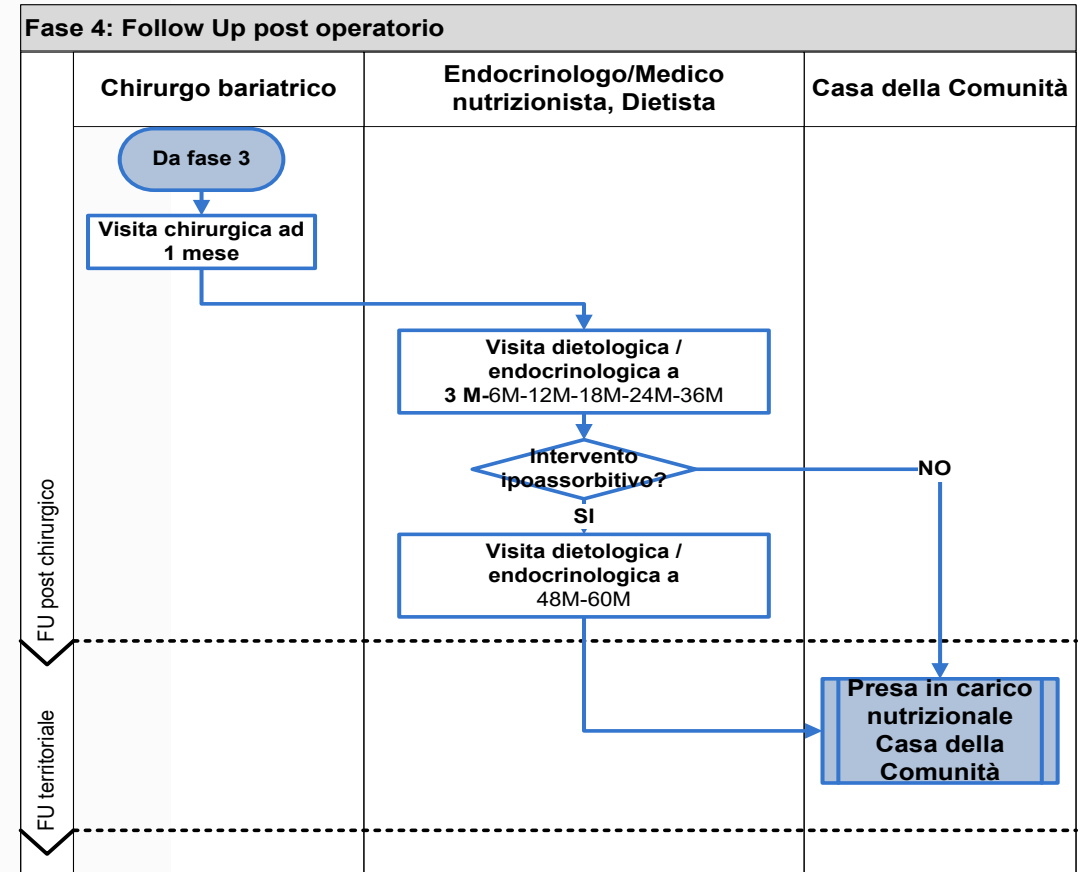
DIETETICA TERRITORIALE – AMBULATORI CASE DELLA COMUNITÀ

Follow UP territoriale POST CHIRURGIA BARIATRICA (dopo i 36-60 mesi dall'intervento)

Terminato il periodo di FU presso il centro di riferimento, in assenza di complicazioni o di recupero ponderale, il paziente è indirizzato ad un percorso di monitoraggio da parte di MMG, e dietisti distrettuali delle Case della Comunità.

Il Dietista **verifica che il paziente aderisca alle indicazioni nutrizionali e alle prescrizioni di integrazione vitaminico-minerali** rilasciate dal centro. L'MMG provvede al monitoraggio degli esami ematici con attenzione alle carenze vitaminico-minerali.

Il Dietista approfondisce gli aspetti legati al pasto (distribuzione nelle 24 ore, durata e modalità, composizione dei pasti) e indaga la presenza di comportamenti disfunzionali quali **iperfagia, piluccamento, spizzicamento (grazing, picking, nibbling), emotional eating, selective food craving, night eating**, ed effettua rilevazioni antropometriche specifiche e con strumenti adeguati.



PRESIDENTE DEL CONGRESSO
STEFANO BONILAURI

COMITATO SCIENTIFICO
M. CASADEI | F. SEBASTIANI

CONGRESSO SICOB OBESITÀ

Tecnopolo di Reggio Emilia



18 APRILE 2026

Grazie dell'attenzione



Dr.ssa Laura Leoni

*Medico Specialista in Scienza dell'Alimentazione
UOSD Nutrizione Clinica AUSL Bologna*

LAURA MORISI
UA DIETETICA H-T E DNA
Ausl Bologna